

Q'UMIR

EL LAPACHO

UNIR CON FLECHAS

Siguiendo las líneas uní
a **Q'UMIR** con el elemento
que pertenece a su región.

COMPLEJO TELEFERICO
SAN BERNARDO



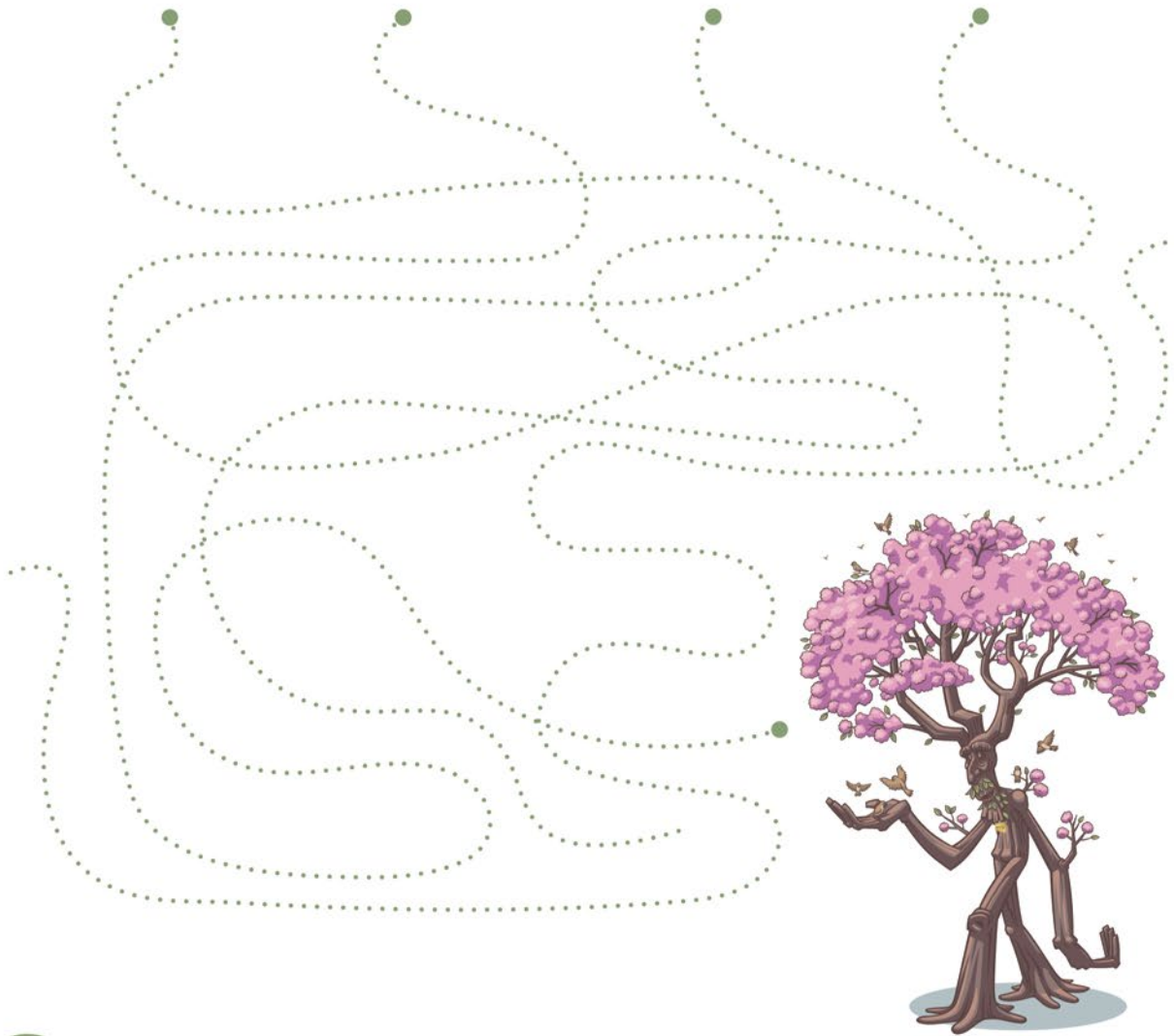
PECARI



PACARA



GUACAMAYO



Q'UMIR

EL LAPACHO

COMPLEJO TELEFÉRICO SAN BERNARDO

Comenzó a construirse en el año 1987 y se puso en funcionamiento en diciembre del año siguiente. Tiene su estación de salida en el Parque San Martín y de llegada, en la cumbre del Cerro San Bernardo. El tiempo de recorrido es de 10 minutos aproximadamente.

En la cima el visitante tiene la posibilidad de admirar la ciudad y cada uno de sus detalles desde una perspectiva diferente. También disfrutar de diferentes servicios, enmarcados en un ambiente natural de una belleza inigualable.



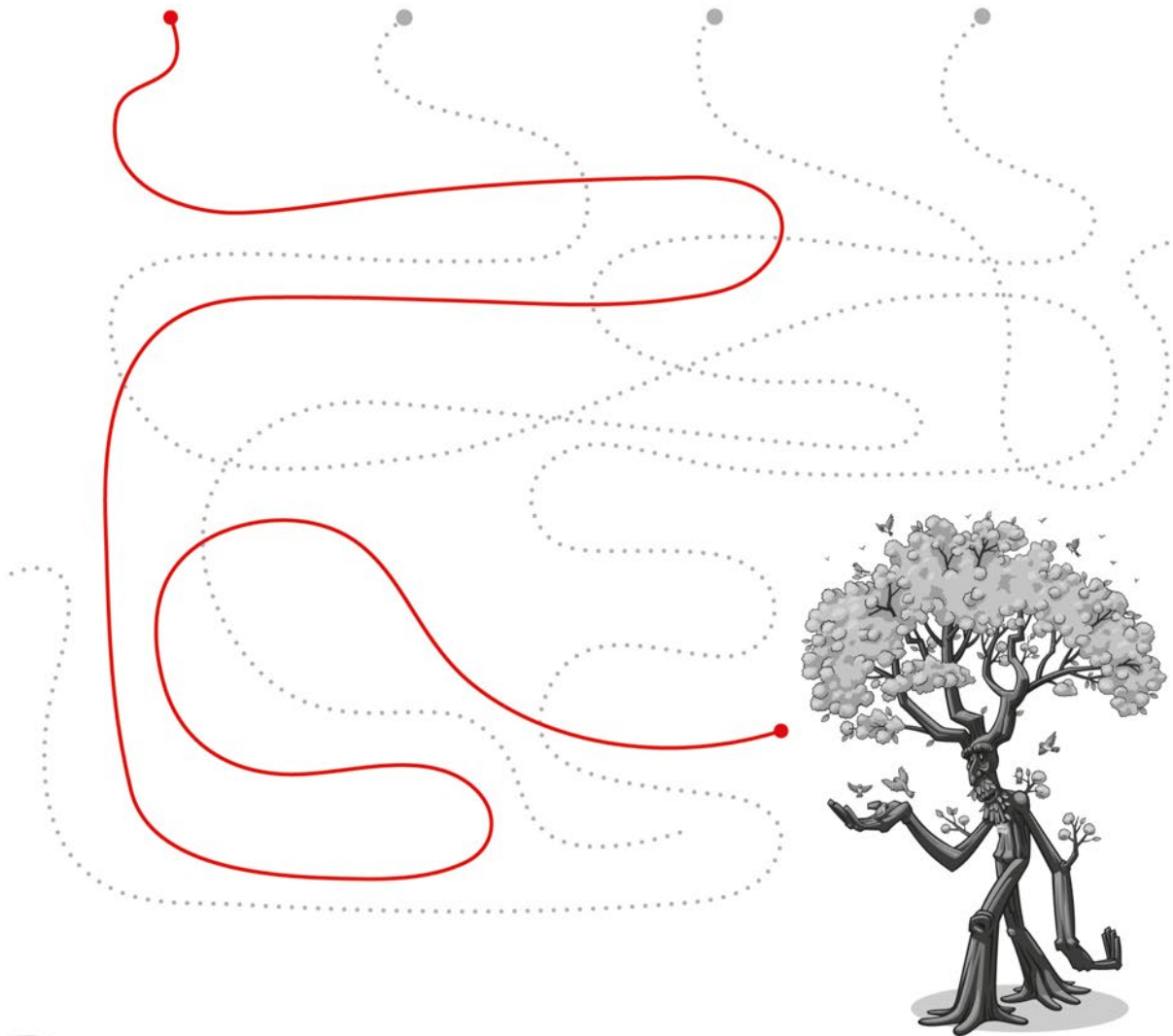
PECARI



PACARÁ



GUACAMAYO



UNIR CON FLECHAS

Siguiendo las líneas uní a **Q'UMIR** con el elemento que pertenece a su región.